



Microsoft Word

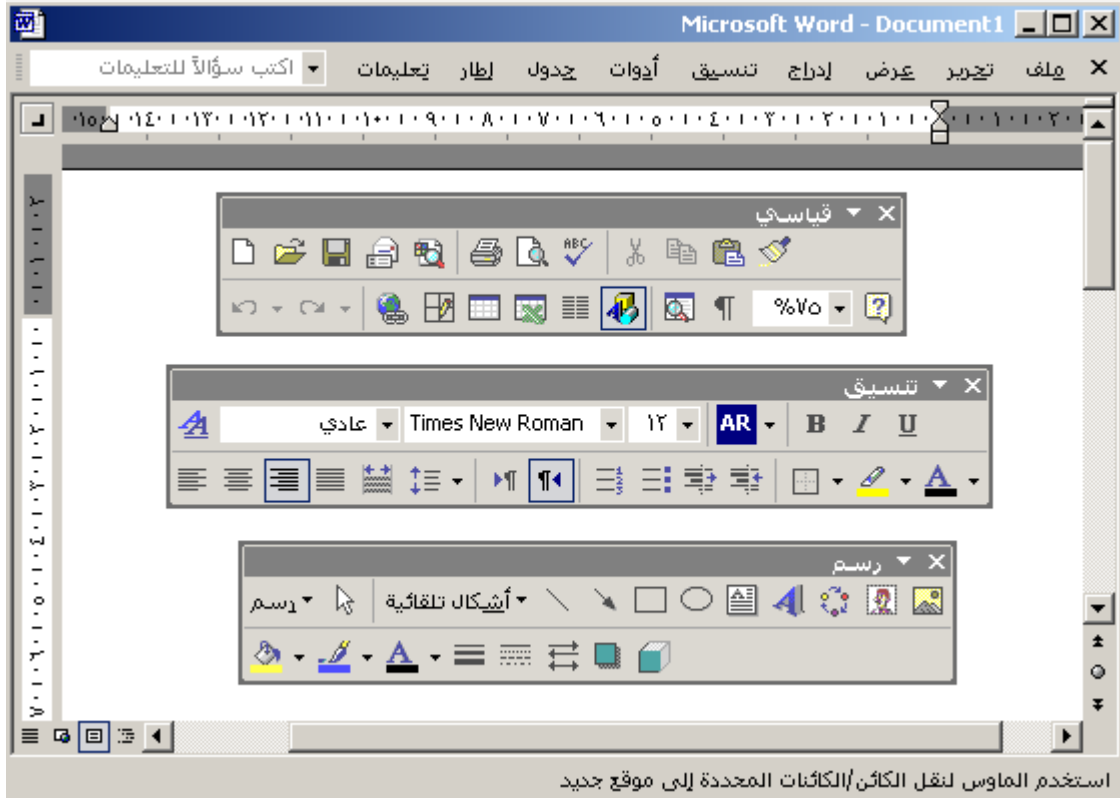
معالج النصوص أو معالج الكلمات

هو عبارة عن برنامج من أحد البرامج التطبيقية ومتخصص في الطباعة ويعتبر من أميز برامج الطباعة لأنه يتيح للمستخدم عمل إطار للصفحة وترقيم الصفحات ، وإدراج الجداول وعمل الترويسات التي تستخدم منها المصالح الحكومية .

ويتكون مستند معالج النصوص من مجموعة من الأشرطة وأهمها أربعة أشرطة رئيسية :-

1. الشريط القياسي Standard Bar وهو بمثابة شريط الأدوات في تطبيق الدفتر .
2. شريط التنسيق Formatting Bar وهو بمثابة شريط التنسيق في تطبيق الدفتر .
3. شريط الرسم Drawing Bar

(أنظر الشكل 1)



قبل البدء في عملية الطباعة أو كتابة النص يجب تهيئة الورقة للطباعة

كيفية تهيئة الورقة للطباعة :-

1. نفتح القائمة عرض View ثم نختار تخطيط الطباعة Print Layout أو تخطيط الصفحة .
2. حجم الورقة المراد الطباعة عليها من الشريط القياسي من تكبير تصغير .